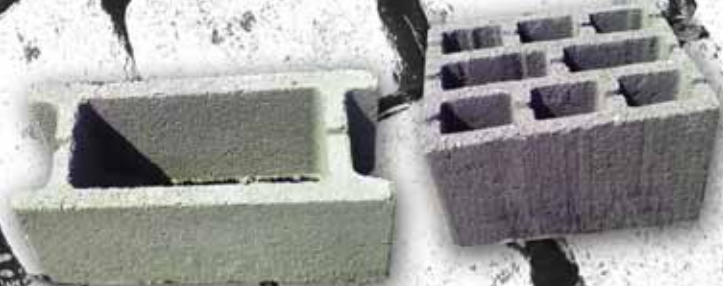




Építőanyagok





- **FALAZÓ HABARCS**
- **ALAPVAKOLAT**
- **RAGASZTÓK**
- **HŐSZIGETELŐ RENDSZER**
- **OSZTÁLYOZOTT HOMOK**
- **OSZTÁLYOZOTT KAVICS TERMÉKEK**

SIWIX ÜVEG-ÁSVÁNY KFT.

márkanévű falszerkezeti habarcs és építési ragasztó termékeinknél felhasznált kvarchomok alapanyagunk garantálja a habarcsok állékonyosságát, szilárdságát, tartósságát és könnyű felhasználhatóságát.

ÜVEG-ÁSVÁNY KFT.
 Székhely: 1117 Budapest, Szerémi út 25.
 Telephely: 8044 Kincsesbánya, Tatárhegy 3-5.
 Telefon: (22) 578-478; Fax: (22) 578-461
 E-mail: ua@uveg-aszvany.hu
 weblap: www.uveg-aszvany.hu



Kiss Károly Fűrészüzem

asztalosipari minőségű
 fafeldolgozás
 fenyő-fűrészáru gyártása,
 kezeléssel
 raklap gyártás
 tűzifa gyártása
 oldalfal elem gyártása
 egyedi igények legyártása,
 megvalósítása

Tel.: +36-20/996-6254
 E-mail: maszek@t-online.hu
 Cím: Tófej, Rákóczi út 114.
 Internet: www.kiss-karoly.extra.hu



BETONELEMÉK BETON TÉRKÖVEK

**2347 Bugyi, Pf.: 53
(Szöke-tanya)**

Tel./Fax: +36-29/347-047

Tel.: +36-30/852-2806

e-mail: tamobakft@gmail.com

Internet: www.tamobakft.hu



A fa melege, a beton ereje



FALAZATI
RENDSZER
SZIGETELŐ
LAPOK
FÖDÉM
RENDSZER

gyártása,
forgalmazása



FABETON
NÁDÉP-FABETON KFT.

Nádép-Fabeton Kft.
4181 Nádudvar, Bem József u. 3.
Tel./fax: +36 54 482 014, Tel. : +36 54 527 023
E-mail: fabeton@fabeton.hu

FEJLESZTÉS - FELELŐSÉG - DINAMIZMUS - ŐSZINTESÉG - TUDATOSSÁG



**Hidegburkolási rendszerek
Aljzatmegoldások
Fuga - Dilatáció
Habarcatok
Vizszigetelőanyagok**

KERAKOLL
SUPERIOR BUILDING TECHNOLOGY

**www.kerakoll.hu
+3617896822; +36703958408**

A kivitelező megválasztása

A szakemberek szerint annak érdemes készházat választani, aki szereti a pontos és precíz munkát. A legtöbben viszont még a mai napig nincsenek tisztában azzal, hogy a készház-piacon milyen lehetőségek közül választhat, illetve azt sem tudják, hogyan kell kivitelezőt választani. Bár a készház-építő szakma idén is visszaesésre számított, azonban a piac átrendeződésének köszönhetően egyre több a céges megrendelés. Van olyan vállalat, amelynek nemcsak az ideje, de a jövő évre is "betelt a naptára". Ezen talán sokan meglepődnek, hiszen számos olyan történettel találkozhatunk, ahol valaki épp azt panaszozza: megbánta, hogy készházban él. Eklatáns példa a szigetalmi hibás készház-sorozat, mely házaknál a kivitelezők minősítés nélküli, vékony szerkezeteket használtak, és rendkívül olcsó, 8–12 millió forintba kerülő, 100 négyzetméteres épületeket húztak fel. A csapda ott volt, hogy a silány épületeket első körben megvásároló, majd az átverésre ráeszmélő tulajdonosok nem hozzák nyilvánosságra a problémát, hanem megpróbálnak úgymond fű alatt szabadulni az épületektől. Jelenleg is több olyan épület van a piacon, amellyel nyilvánvalóan baj van! Ugyanakkor ez nemcsak készház probléma. Tulajdonképpen az ilyen típusú hibáknál, azaz amikor a szerkezet kívülről csak kátránypapírral és rabic hálóval került burkolásra, majd pedig beszínezték, gyakorlatilag az egész házat el kell bontani. Épp ezért mindenképpen olyan épület mellett kell dönteni, amelynek a technológiájának van úgynevezett ÉMI minősítése, ÉME száma, és amely garantálja azt, hogy a szerkezetet a különböző hőtechnikai és statikai előírásoknak megfelel. És még a tűzvédelmi, tűzterjedési alkalmasságról még nem is beszéltünk... Mire kell figyelnie a vevőnek a kivitelező kiválasztá-



sárnál? Minél több készház kivitelezőtől ajánlatos előzetes árajánlatot kérni. Ezek összehasonlítása során ugyanis már láthatjuk, hogy a különböző munkafázisokra milyen árakat kalkulál az ajánlattevő. Ugyanakkor ne csak az árakat nézzük! Most már egyre többen szembesülnek azzal, hogy nem feltétlen a kivitelező személye határozza meg az árkülönbözetet, még ha oly jelentős is, hanem a műszaki tartalom!

Fontos megnézni, hogy valóban minden munkafázist belevettek-e az árajánlatba, mert előfordulhat, hogy a készház kivitelező később pótlólag jelzi, hogy az adott építési fázis nem volt az árajánlatban, és azt többletkölségként felszámolja. Az alacsony árát érdemes fenntartással fogadni: mindenképpen utána kell járni, hogy ezeknél az olcsó ajánlatoknál a kivitelező minden minősítési engedéllyel rendelkezik-e. Az ÉMI-engedélyt lehet ellenőrizni, és az is sokat segít, ha a tulajdonos az építkezés során saját műszaki ellenőrt alkalmaz. Ezek mellett nemcsak az munkaanyag silány minőségével szoktak a kivitelezők spórolni: sokszor azzal csökkentik a költségeiket, hogy az egyes munkafázisokat nem szakképzett munkaerővel végeztetik vagy épp „kifelejtik”. A tapasztalat azt mutatja, hogy a nem szakképzett munkaerő ára a felhasznált alapanyag árát növelheti. Egy szakképzetlen burkoló esetében akár 30 százalé-

kos többletburkolat felhasználásával járhat, ilyen módon növelve a költségeket. A költségvetések átvizsgálása után el kell döntenünk, hogy az építkezést komplett vagy részleges vállalkozásba adjuk. A komplett kivitelezés mellett szól, hogy a fővállalkozó koordinálja az egyes

munkafolyamatokat, tehát nekünk ezzel nincs dolgunk. A kivitelező feladata továbbá, hogy fogadjon egy felelős műszaki vezetőt, aki vállalja, hogy rend-

szeresen végzi a munkálatok szakszerűségének vizsgálatát, illetve odafigyel, hogy minden az építési engedélynek megfelelően készüljön el. Ráadásul jogilag védve vagyunk, hiszen minden probléma a fővállalkozót terheli. Ezzel szemben a részleges vállalkozás esetében az egyes szakterületekre adunk megbízást. Igaz, ezzel megspórolhatjuk a fővállalkozó díját, azonban valószínű, hogy az építkezés egyes szakaszait nehezebb összeegyeztetni. A kapkodás miatt elhúzó-



hat az építkezés, illetve az építetőre sokkal több feladat hárul. Az építetőnek mindenképpen fogadnia kell egy felelős műszaki vezetőt, aki időről időre felügyeli a munkák szakszerűségét, szavatolja, hogy a beépített anyagok megfelelnek az építési előírásoknak. A használatbavételi engedélyezési eljárás során szükség lesz a felelős műszaki vezető nyilatkozatára. Ráadásul ezt csak nagy munkabírású, hozzáértő, sok szabadidővel rendelkező magánszemélynek érdemes felvállalnia. Ugyan a saját pénzét kockáztatja az ember itt is, de többet veszíthet.

A döntéshalmaz vége, hogy a kiválasztott kivitelezővel vállalkozási szerződést kell kötni, amely tartalmazza a vállalt munka pontos műszaki tartalmát, a vállalási árat, a munka elvégzésének határidejét. Szakértők azt javasolják, hogy érdemes a szerződésben kötbért előírni. A kötbért a vállalási összeg százalékában szoktak meghatározni, általában ez 1-3 százalék naponta. A szabályos szerződésnek van terv- és költségvetési melléklete, így a szakaszos fizetést az elvégzett munkafázisok alapján fizetjük. Az első részletet, amely előleg, általában az alapanyagok beszerzésének egy részére adjuk, hogy a munkálatokat meg tudják kezdeni. Érdemes készházat venni? Tehetjük fel joggal a kérdést. Ma már pár hónap alatt elkészülhet álmaink otthona, ha könnyűszerkezetes házat választunk, de van-e olyan jó, és olcsóbb vagy drágább a kivitelezése, mint a hagyományos téglalapülete-

ké? A készházak nagy előnye a téglalapülettel szemben, hogy sokkal hamarabb, akár már négy hónap alatt is elkészülnek, és általában lényegesen kevesebbe kerülnek, mint a hagyományos elemekből készült épületek. Itt érdemes megjegyezni a hagyományos technológia esetében is elkészülhet négy hónap alatt, de az alapvető különbség a technológiában rejlik. A hagyományos építési mód vizes technológia, míg a könnyűszerkezetes száraz, ezért utóbbit nem hátrá-

tadják időjárás jelenségek oly nyomtatékosan. Nagy előnyük még, hogy a jó szigetelésnek köszönhetően – közel 20 cm-es szigetelőréteg fedi a falakat – sokkal olcsóbb a fűtés, mint a hagyományos házaknál. Ez is csak részben igaz, mert a hagyományos építés esetén ugyanúgy felhelyezhetjük a szigetelést adott falvastagságra. Ráadásul kívülről nézve egyáltalán nem látszik rajtuk, hogy nem téglából készült az épület. Persze a készházaknak is vannak hátrányai. A falak réteges szerkezetébe könnyen befészkelik magukat a bogarak, pókok. A szigetelés ellenére nyáron gyorsan fölmelegszik az épület, ezért szinte nélkülözhetetlen egy szellőztetőrendszer beépítése. Pár év után kisebb repedések keletkezhetnek a helyiségek sarkaiban. Nagyon fontos tudnunk, hogy ha el akarjuk adni könnyűszerkezetes ingatlanunkat, azt sokkal nehezebben tudjuk megtenni, ráadásul lényegesen kevesebbért, mint egy téglalapületet. Európában kb. 50 éves múltra tekint vissza a könnyűszerkezetes technológia. Amerikában általában 50–70 évre méretezik az élettartamot, de szakszerű szerkezeti megoldásokkal, kivitelezéssel, minőség-ellenőrzéssel, karbantartással akár 100 évig is használhatóak. Általában nem is igényel különösebb karbantartást a ház, de a falburkolatokat és a fa nyílászárókat rendszeresen kezelni kell. Ha az idő során a vakolat tönkremegy, a hagyományos házakhoz hasonlóan kell eljárni.



Burkolóelemek a gyártótól!

Egyszerű mégis dekoratív, selymes felületű, könnyen tisztítható
Hét különböző méretű elemből álló kollekciónak, melyek
1 cm-es fugával vágás nélkül egymással bárhogyan kombinálhatóak
Igénytől függően matt és fényes felülettel
Beltéri dekorációra is



Péter és Csaba Díszvakolat és Burkolóelem Gyártó Kft.

Seres Csaba Tel.:06(66)633-715, Mobil: (70/370-65-98)

E-mail:serescsaba@citromail.hu; Internet: www.decor-rustic.shp.hu

Táblásított fatermékek gyártása

Vállalkozásunkat 1999-ben alapítottuk azzal a céllal, hogy kiemelkedő minőségű tömörfa bútorigipari és épületasztalos termékeket, ezen belül pedig főként táblásított bükk terméket gyártunk és forgalmazzunk szárított, gőzölt bükk fűrészáruból.

Ezt a terméket mind a hazai, mind pedig az export piacokon előszeretettel használják, ha tartós keményfa alapanyagból kívánnak előállítani faipari gyártmányokat.

Előnye az olcsónak tekinthető faforgácslapokkal szemben az esztétikus kivitelén túl a szilárdság, a tartósság és az érték, mely a valódi fa látványán és tapintásán keresztül mutatkozik meg.

Dunaharaszti belterületén lévő telepünket kinőve a kibővült tulajdonosi kör elhatározta, hogy a vállalkozás céljait egy nagyobb kapacitású üzem megvalósításán keresztül fogja tovább vinni.

Ezért a vállalat beruházást indított Majosháza községhez tartozó 2.5 ha méretű ingatlanon, ahol egy 4500 m² ipari csarnok és irodaépület felépítése után a legkorszerűbb technológiát képviselő WEINIG Group faipari megmunkáló gépeit vásárolta meg a tevékenységének folytatásához.

A beruházás hozzávetőlegesen fél milliárd forint beruházási érték felhasználásával fejlődik tovább.

SAKMA

Természetes faanyag szépségét kifejező hosszoldott és toldásmentes lamellákból ragasztott bükk tábláink szilárdsága és tartóssága a legmagasabb minőségi, műszaki és esztétikai igényeket is kielégíti. A termékeinkből az európai, elsősorban a német piacokon divatos magas minőségű, időálló és értékes bútorok, lépcsők, falburkolatok készíthetők. Az álgesztes bükk felhasználását támogató marketing offenzívának köszönhetően, a bútortervezők az utóbbi időben előszeretettel alkalmazzák a változatos színhatást és rajzolatot

adó modern ebédlő-, lakó- és hálószoba bútoraiknál.

A tábláink környezetbarát, újratemmelhető alapanyaga, a bükk fa, tartamos gazdálkodással kezelt erdőkből származik. A bükk erdők termelési ciklusa 120 év, a tábláink, illetve az ebből készült bútorok, lépcsők, és egyéb használati eszközök. további 50-120 évig biztosítják a természetes anyag jelenlétét az élet- és lakóterünkben. A környezetbarát termékeink hosszú élettartama a napjainkban oly sokat emlegetett, és a földünk klímaváltozásával is összefüggésbe hozható széndioxid termelés csökkentéséhez is hozzájárul.

A bükkfa gépi és kézi szerszámokkal könnyedén megmunkálható. Szegezése, ragasztása jó, felületkezeléssel sima felületet ad. A világos alapszínű és finom szövetszerkezetű faanyag kiválóan színezhető.

Termékek (panel) mérete

Méretek mm-ben		
	Minimum	Maximum
Vastagság	13	60
Szélesség	150	1250
Hosszúság	400	5500

Minőségi követelmények

A tábla felületek megjelenését az MSZ-EN 13017-2 szabvány előírásai alapján osztályozzuk.

Minőségi osztályok

A, A-álgeszt, B, C, D (részletek a minőségi osztályoknál)

Használatos minőségi kombinációk

A/B, A/B-álgeszttel B/B, C/C, D/D (ahol az első betű a színoldal, a második betű a hátoldal minőségét jelöli)

Lamella szélesség 38-50 mm

Csiszolás 80-150

Térbeli görbület 1 mm / 1000 mm

Mérettűrések

Hosszúság	0-2500 mm	2501-5500 mm
+	3 mm	5 mm
-	1 mm	2 mm

Vastagság	15-27 mm	28-65 mm
+	0,2 mm	0,2 mm
-	0,2 mm	0,22 mm

Csomagolás Megegyezés szerint

Minőségi osztályok

„A” minőségi osztály

- o Egészséges, világos benőtt, zárt göcsök 5 mm átmérőig.
- o A táblák lamellái színre válogatottak, a faanyag természetes színeltérései mellett a színhatás egységes.
- o A nem említett hibák nem megengedettek.



„A” minőségi osztály álgesztel

- o Egészséges, világos benőtt, zárt göcsök 5 mm átmérőig.
- o A táblák lamellái színre válogatottak, egészséges álgesztet minimum 50%-ban tartalmaznak.
- o A nem említett hibák nem megengedettek.



„B” minőségi osztály

- o Egészséges, világos, benőtt, zárt göcsök 8 mm átmérőig megengedettek.
- o A faanyag kisebb folytonossági hibái, nyitott göcsök tapaszolással javíthatók.

- o A faanyag nagyobb természetes színárnyalat változásai megengedettek.
- o A nem említett hibák nem megengedettek.



„C” minőségi osztály

- o Egészséges, világos és fekete benőtt, zárt göcsök és kisméretű nyitott és korhadt göcsök megengedettek.
- o A felületen egészséges álgeszt korlátlanul megengedett.
- o A faanyag folytonossági hibái, nyitott göcsök tapaszolással javíthatók
- o A faanyag természetes színárnyalat változásai korlátozás nélkül megengedettek.
- o A nem említett hibák nem megengedettek.

„D” minőségi osztály

- o Egészséges, világos és fekete benőtt, zárt göcsök és kisméretű nyitott és korhadt göcsök megengedettek.
- o A felületen álgeszt, csillagos álgeszt korlátlanul megengedett.
- o A faanyag folytonossági hibái, nyitott göcsök tapaszolással javíthatók
- o A faanyag természetes színárnyalat változásai korlátozás nélkül megengedettek.
- o A nem említett hibák nem megengedettek.

**SolidWOOD**

Üzem: H-2339 Majosháza, Tókői út 3.

Postacím: H-2339 Majosháza, Pf. 18.

Tel.: +36 24 542 840

Fax: +36 24 486 310

web: <http://www.olidwood.hu>



SolidWOOD


Üzem: H-2339 Majosháza, Tóközi út 3.
Postacím: H-2339 Majosháza, Pf. 18.
Tel.: +36 24 542 840, Fax: +36 24 486 310,
web: <http://www.solidwood.hu>

Termékeink:

- Lépcsőlapok (bruttó 2.700 - 5400 Ft/db)
- Munkalapok
- Asztallapok
- Bútorlapok
- Asztallábak

Néhány példa a táblásított bükk lapok m² árára:

- 18 mm-es táblák minőségtől függően bruttó 8.600 - 9.500 Ft/m²
- 28 mm-es táblák minőségtől függően bruttó 12.740 - 14.100 Ft/m²
- 40 mm-es táblák minőségtől függően bruttó 17.550 - 19.500 Ft/m²



**Kiemelkedő minőségű
táblásított bükk, tölgy,
fenyő termékek gyártása
és forgalmazása!**

**Kérem, tekintse meg Webáruházunkat a
<http://bolt.solidwood.hu> címen vagy
keresse fel cégünket a fenti címen.**



TETŐ
SZIGETELÉS

FAI
SZIGETELÉS

PADLÓ
SZIGETELÉS



THERMOFLOC
Cellulózrost alapú szigetelőanyag

8086 Felcsút, Szári u. 28 • Tel: 20-943-3893; Fax: 22-253-953
E-mail: thermofloc@gmail.com • internet: www.thermoflocinfo.hu

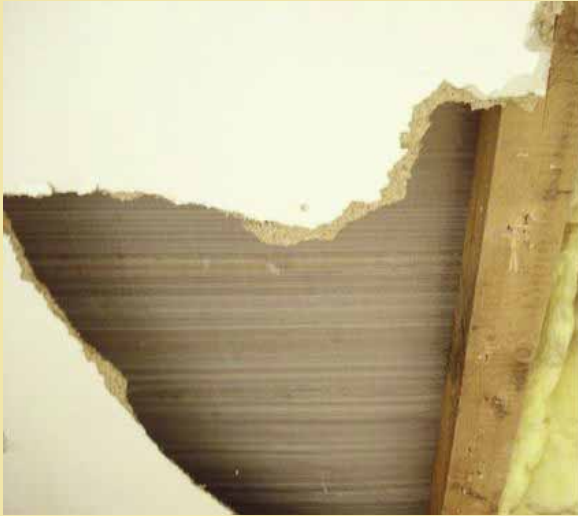
Szörnyűségek a tetőtérben

Napjainkban nagy divat „ócsón” dolgoztatni, megcsináltatni valamit, megvenni valamit. Nem árt tudni, hogy az építőiparban az olcsó megoldás, ha nem csinálunk semmit! A takarékos megoldás a jó, hasznos kivitelezés és technológia, míg a legdrágább a pocsek munka, az eleve elégtelen műszaki tartalom kivitelezése. Különös érdekességek kerülnek napvilágra tetőterek felújításakor. Az egyik új szigeteléstechnika kivitelezői szinte folyamatosan találkoznak kivitelezési hibákkal. A felújítás során jobb esetben csak az elhasználódott szálás szigetelőanyagokat kell kiszedni a szaruzatból, rosszabb esetben a párazáró fóliát is újra be kell építeni. Általában ez már akkor sem készült el, amikor el kellett volna. A kivitelezés súlyos hibáival találkozunk minden nap. Az építőanyag kereskedések nagy része a mai napig mezőgazdasági fóliát árul párazáró fóliaként! Azaz a mezőgazdaságban is alkalmatlan fóliát. Talán csomagolásra jó. Nos, jól hangzik a kecsgetető ár, de egy épületszerkezetben, amit több tíz évre építünk, ez elfogadhatatlan. A leggyakrabban jelentkező probléma, hogy hideg van. Szeles időben valósággal fúj be a

szél. Hogy hol? Hát pl. a konnektornál, a tetőtérben a függőleges és a ferde sík találkozásánál, tetőablaknál, kutyaólaknál, és bárhol, ahol rés látható. A képen egy lakóépület tetőtérének belső burkolata látható visszabontást követően. A tünetek a szokásosak. Hideg szeles idő van ősszel, télen. De bent! A visszabontott faforgács alapanyagú belső burkolat alatt nyoma sincs párazáró fóliának. Az eresznél légbevezetés nem volt, a tetőfólia pedig nem páraáteresztő. A szigetelőanyag fölött nincs hely a bejutott párás levegőt kiszellőztetni. A szigetelőanyagon látható fekete foltok, a folyamatosan bejutó nedvesség, majd nedvesség kicsapódása, penészesedése látható. A szigetelés bedolgozása is hagy kívánnivalót maga után.

A másik képen, egy épp kibontott belső pozdorjalap alatt fény derül a titokra. Ebben a szarufaközben nem is volt szigetelés. Ennek természetesen már van előjele. Ha a kis turpis kivitelező spórolt az anyaggal, de azt azért felszámolta a mennyiségben a munkája során, akkor könnyen fény derül az igazságra. Télen a tetősík egy-egy ponton, vagy foltban drasztiku-





fotón látható vápaszaru két oldalán be-beszabott üvegyapot ránézésre olyan lágy, mint egy pihe-puha vatta, csoda hogy egyáltalán szikével vágató. A drótozás hivatott megfogni a lecsúszás ellen.

A drótozást jól látszik, hogy nem a szarufa síkján rögzítették, hanem a szarufa belső oldalán. Vajon miért? Ezzel még ezt a vacak szigetelést is még vékonyabbra sikerült készíteni. Így van, ahol 3-4 cm-re zsugorodik így a szigetelés vastagsága. A színek gyönyörű kavalkádjá mutatja, hogy hol több, hol kevesebb pára tud a szerkezeten belül lecsapódni. Mindez persze nem kellene, hogy érdekeljen, hiszen nem zavar senkit, ha nem látszik, de a tetőszerkezet faanyaga folyamatos páras vizes közegben korhadáshoz vezet. Ez pedig pillanatok alatt lerövidíti a tetőszerkezet élettartamát. Nem baj, ha nem ért mindenki a korrekt rétegrend kialakításához, de akkor alkalmazzon a kivitelezőtől teljesen független szakembert. *Forrás: isocell és pezowood*

san hidegebb, akkor gyanakodhatunk a trehány kivitelezésre. Valakinek anno nem volt kedve befejezni a munkát, vagy elmennie még egy tekercs üvegyapotért. a szarufa sem túlságosan vastag, nem is csoda hogy 10 cm hőszigeteléssel sokat költött a család, fűtésre. Egy hőkamerás felvételen azonnal kiderül az ilyen trükközés, de az is figyelmeztető jel kellett volna, legyen, hogy egyik helyen meleg, máshol hideg a tetősík. Amikor ilyen trehány munkával találkozunk, akkor érthető meg igazán, miért van annyira rossz véleménye mindenkinek a kivitelezésről. Ezt a rengeteg kellemtlenséget, amit egy ilyen tető újraépítésénél a lakók időben, koszban és pénzben elszenvednek, egy ügyes műszaki ellenőrrel meg tudták volna spórolni. Csakhogy arra nem költünk, mert pénzbe kerül, vagy éppenséggel mi is értünk hozzá!

Amikor egy tetőszerkezet szigetelése készül, akkor a vápák, élek, tetőablakok mellett, alatt és fölött fokozott figyelemre van szükség. A

szervezet faanyaga folyamatos páras vizes közegben korhadáshoz vezet. Ez pedig pillanatok alatt lerövidíti a tetőszerkezet élettartamát. Nem baj, ha nem ért mindenki a korrekt rétegrend kialakításához, de akkor alkalmazzon a kivitelezőtől teljesen független szakembert. *Forrás: isocell és pezowood*



Hőszigetelés magasfokon



Isocell cellulóz (papír) hőszigetelő rendszer

Előnyei:

Résmentes befúvásos szigetelés padlóra, falba, födémre és tetőre

Egy anyag minden felhasználási területre és vastagságra

**Legjobb szigetelési értékek és kitűnő hő visszatartó hatás
nyári hónapokra**

Gazdaságos

További információ:

**Reiner Róbert Tel.: 06-30/912-8588; Fax: 06-34/373-467 email: robertreiner@freemail.hu
www.forelockbt.hu**

Viszonteladók jelentkezését is várjuk.

POLMETÁL
PRUSZYŃSKI

AZ ÖN CÉLJA,
A MI **ACÉLUNK**

Trapézlemez - Cserepeslemez - Falkazetta
„Z” és „C” könnyűgerenda - Ereszcsonna rendszer
Homlokzati és álmennyezeti panel
Gipszkarton profil - Fa nyílászáró

Polmetál Pruszynski Kft.

H-9736 Tormásliget, Ipartelep 127/5.

Tel: 94/565-164 • Fax: 94/565-165

www.pruszynski.hu

polmetal@pruszynski.hu